

IR000153.IS2

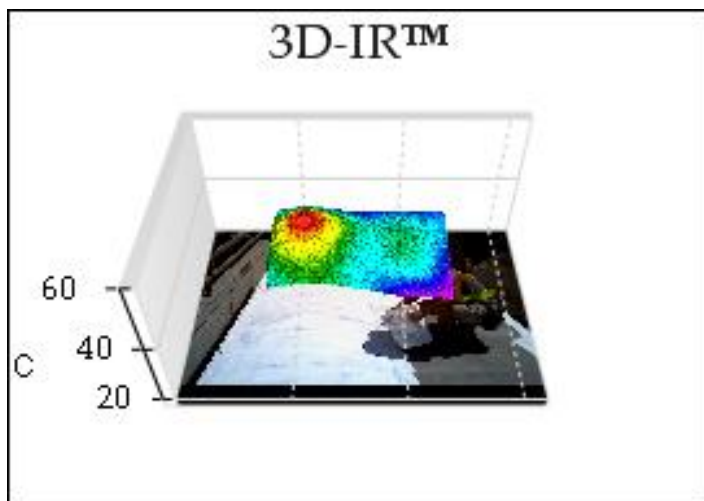
5/9/2009 13:40:50



可見光影像

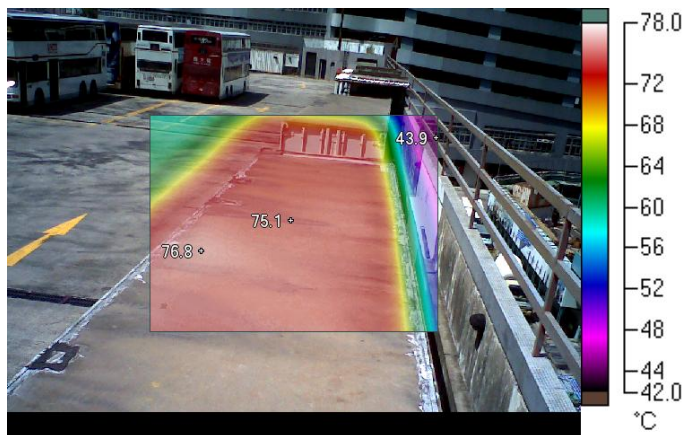
- 施作第一層 Envircoat Coat PC200 隔熱防水塗層

(時間：約下午 1 時 40 分)



影像資訊

	IR000153.IS2
發射率	0.90
平均溫度	43.5°C
影像範圍	38.9°C 至 48.7°C
熱像儀型號	Ti25
熱像儀序列號	Ti25-08080902
OCA 版本	1.2.6.0
製造商	Fluke
鏡頭說明	20mm
影像時間	5/9/2009 13:40:50

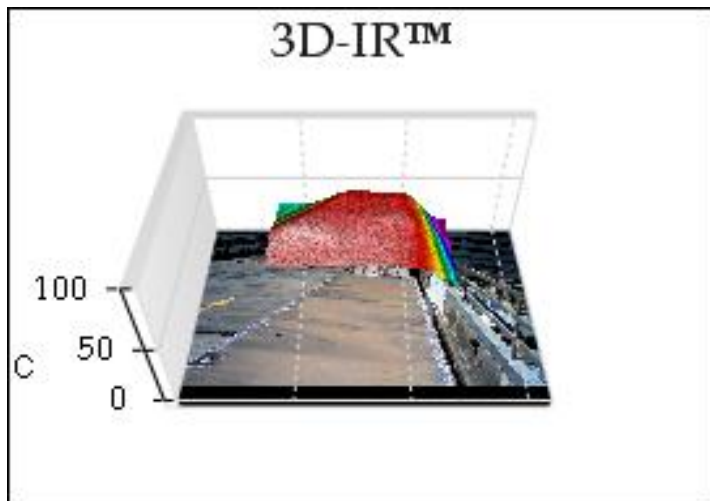


IR000161.IS2
5/9/2009 13:44:07



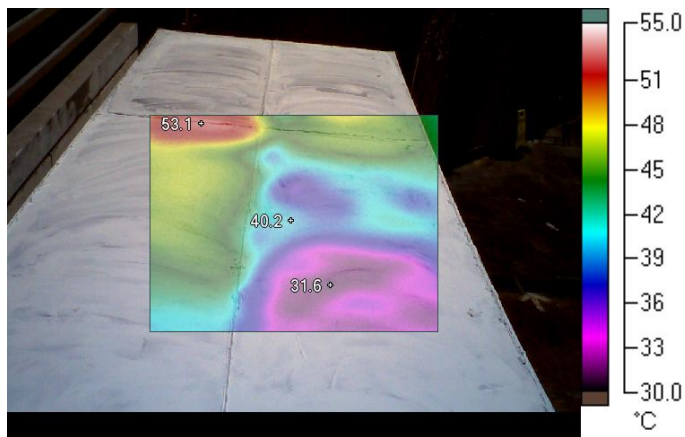
可見光影像

- 未經隔熱處理之貨櫃頂
(時間：約下午 1 時 44 分)



影像資訊

發射率	IR000161.IS2
平均溫度	0.90
影像範圍	70.4°C
熱像儀型號	43.9°C 至 76.8°C
熱像儀序列號	Ti25
OCA 版本	Ti25-08080902
製造商	1.2.6.0
鏡頭說明	Fluke
影像時間	20mm
	5/9/2009 13:44:07

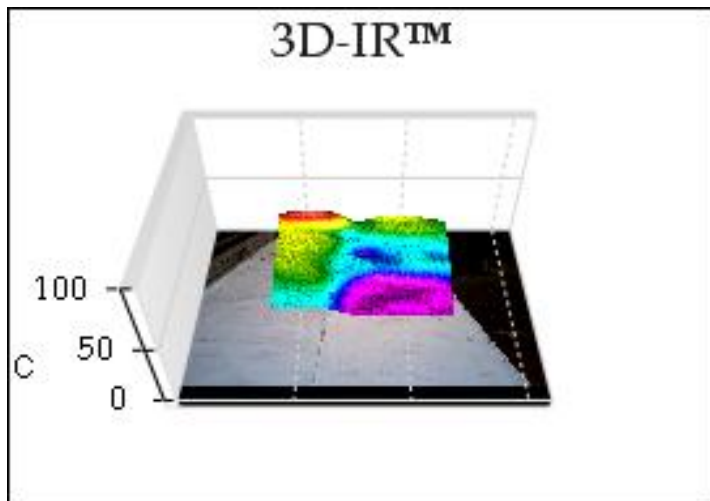


IR000166.IS2
5/9/2009 13:45:44



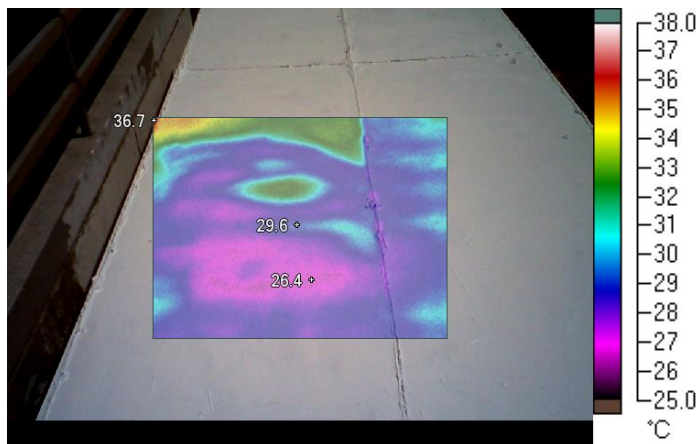
可見光影像

- 施作完第一層 Envircoat Coat PC200
隔熱防水塗層
(時間：約下午 1 時 45 分)



影像資訊

發射率	IR000166.IS2
平均溫度	0.90
影像範圍	40.9°C
熱像儀型號	31.6°C 至 53.1°C
熱像儀序列號	Ti25
OCA 版本	Ti25-08080902
製造商	1.2.6.0
鏡頭說明	Fluke
影像時間	20mm
	5/9/2009 13:45:44

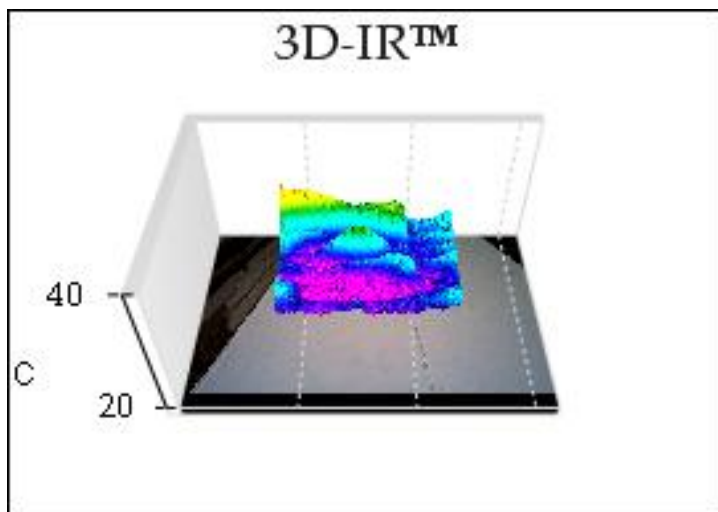


IR000185.IS2

5/9/2009 14:13:59



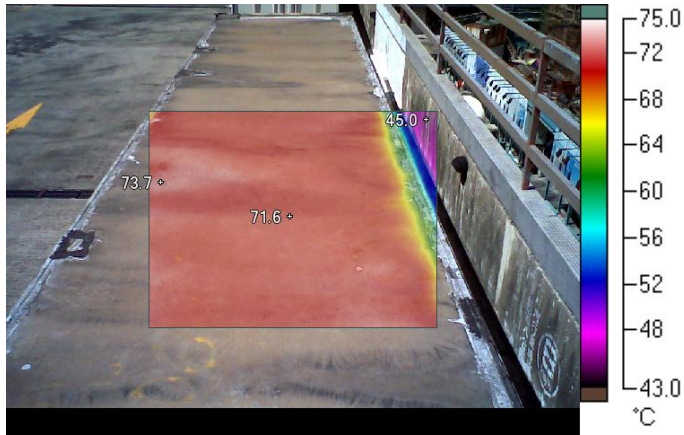
可見光影像



- 施作完第二層 Envircoat Coat PC200
隔熱防水塗層
(時間：約下午 2 時 13 分)

影像資訊

	IR000185.IS2
發射率	0.90
平均溫度	29.0°C
影像範圍	26.4°C 至 36.7°C
熱像儀型號	Ti25
熱像儀序列號	Ti25-08080902
OCA 版本	1.2.6.0
製造商	Fluke
鏡頭說明	20mm
影像時間	5/9/2009 14:13:59

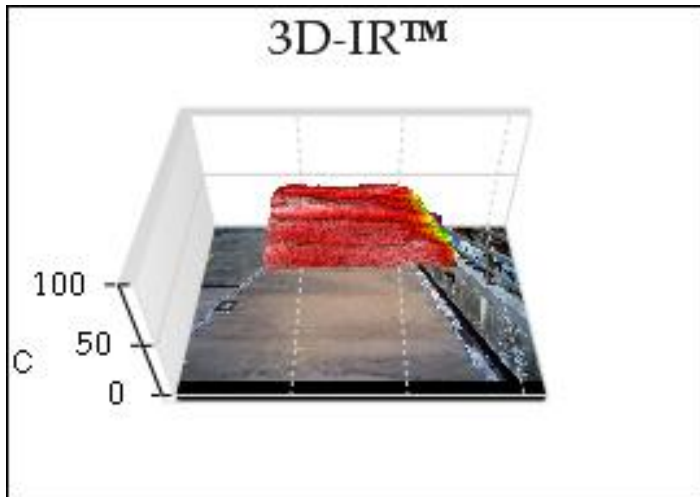


IR000186.IS2
5/9/2009 14:14:08



可見光影像

- 未經隔熱處理之貨櫃頂
(時間：約下午 2 時 14 分)



影像資訊

	IR000186.IS2
發射率	0.90
平均溫度	70.1°C
影像範圍	45.0°C 至 73.7°C
熱像儀型號	Ti25
熱像儀序列號	Ti25-08080902
OCA 版本	1.2.6.0
製造商	Fluke
鏡頭說明	20mm
影像時間	5/9/2009 14:14:08